

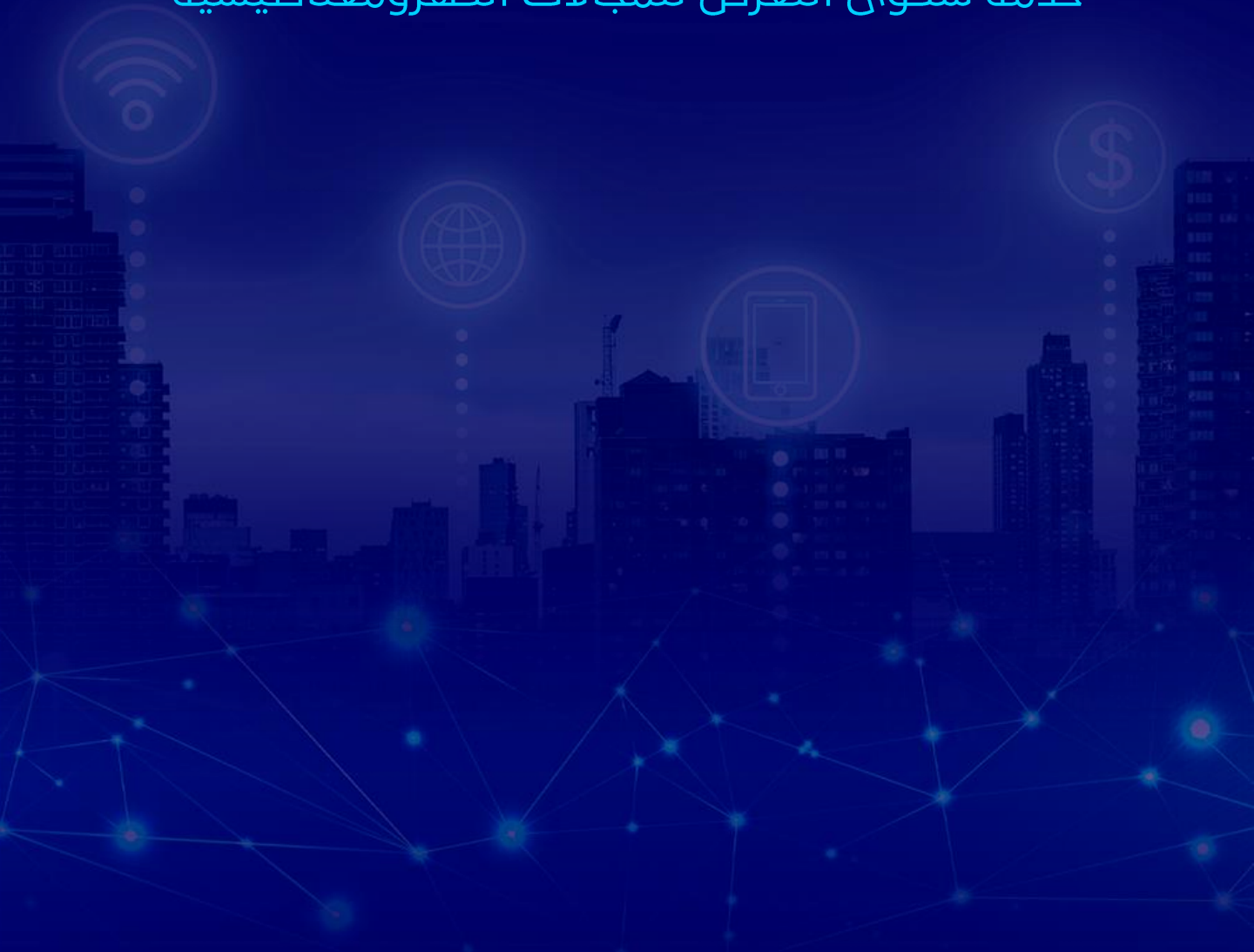


هيئة الاتصالات والفضاء والتقنية
Communications, Space &
Technology Commission

متصل
mutasil

دليل المستخدم

خدمة شكوى التعرض للمجالات الكهرومغناطيسية





خدمة شكاوى التعرض للمجالات الكهرومغناطيسية

وصف الخدمة



تتيح الخدمة للمستفيد إمكانية تقديم شكاوى تتعلق بالتعرض للمجالات الكهرومغناطيسية

قنوات تقديم الخدمة



الموقع الإلكتروني
تطبيق الجوال

رسوم الخدمة



مجانية

زمن تنفيذ الخدمة



30 يوم عمل

الجمهور المستهدف



الأفراد



شروط الحصول على الخدمة



لا يوجد

الوثائق المطلوبة



لا يوجد



خطوات طلب الخدمة :

1 تسجيل الدخول إلى بوابة متصل



NIC

مركز المعلومات الوطني
National Information Center

2

الدخول عبر النفاذ الوطني الموحد



3 اختيار شكاوى التعرض للمجالات
الكهرومغناطيسية من قائمة الخدمات



4

تعبئة نموذج تقديم الشكاوى



5

تقييم الخدمة





1. هل تؤثر محطات الإرسال على صحة الانسان؟

لم يثبت علميا حتى الآن أن التعرض للموجات الصادرة من محطات الإرسال التي تقع ضمن الضوابط المعتمدة تؤدي إلى أضرار صحية سلبية؛ نظراً لكونها تقع ضمن الحدود الآمنة، ويمكنكم زيارة موقع الهيئة للاطلاع على الكتيب الذي أصدرته الهيئة بعنوان (الحقائق والمفاهيم الخاطئة حول الموجات اللاسلكية الصادرة عن الهواتف المتنقلة والمحطات القاعدية اللاسلكية) والذي يجب عن الاستفسارات الشائعة حول هذا الموضوع من خلال الرابط التالي:

https://www.citc.gov.sa/ar/mediacenter/publicationsandbrochures/Documents/PR_PRN_021A.pdf

2. ما هي الوثيقة المعتمدة التي يتم من خلالها التأكد من أن القياسات الميدانية تقع ضمن الحدود الآمنة؟

يتم التأكد من القياسات من خلال مقارنة النتائج الميدانية مع وثيقة "تنظيمات التعرض للمجالات الكهرومغناطيسية"، حيث يمكن الاطلاع على الوثيقة من خلال الرابط التالي:

<https://www.citc.gov.sa/ar/Decisions/Pages/471-1443.aspx>



هل لديك سؤال أو اقتراح لتطوير متصل؟

يسعدنا تلقي اقتراحاتك من خلال هذه الصفحة أو بمسح QR كود بهاتفك المتنقل

